

Technische Daten technical data données techniques

Typ / Type		RL80	RL80-13	RL80-KRAGARM
Achsen / axes / données axes		Geschwindigkeit / speed / vitesse		
	Achse / axis / axe (A1)	2,6 m/s	2,6 m/s	2,6 m/s
	Achse / axis / axe (A2)	1,8 m/s	-	1,8 m/s
	Achse / axis / axe (A3)	2,5 m/s	2,5 m/s	2,5 m/s
Wiederholgenauigkeit / repeatability / répétabilité:		± 0,1 mm	± 0,1 mm	± 0,1 mm
Max. Kippmoment A3 max. tilting moment A3 moment de basculement maxi. A3		240 Nm	240Nm	240 Nm
Gewicht Grundgerät A1+A2+A3 (ohne Last und Steuerung) weight basic unit A1+A2+A3 (without load and control) poids unité de base A1+A2+A3 (sans charge et commande)		1200 kg	1120 kg	1200 kg
Gewicht Grundgerät Teleskopausführung A1+A2+A3 (ohne Last und Steuerung) weight basic unit telescopic version A1+A2+A3 (without load and control) poids unité de base version télescopique A1+A2+A3 (sans charge et commande)		1250 kg	1170 kg	-
Mehrgewicht Erweiterung A1 um 500 mm extra weight of extension A1 by 500 mm poids supplémentaire de l'extension A1 de 500 mm	A1	80 kg	80 kg	80 kg
Mehrgewicht Erweiterung A2 um 250 mm extra weight of extension A2 by 250 mm poids supplémentaire de l'extension A2 de 250 mm	A2	28 kg	-	28 kg
Mehrgewicht Erweiterung A3/Tel A3 um 250 mm extra weight of extension A3/Tel A3 by 250 mm poids supplémentaire de l'extension A3/Tel A3 de 250 mm	A3 Tel A3	10 kg	10kg	10 kg
Mehrgewicht Verlängerung Ausleger D um 250 mm extra weight extension cantilever D by 250 mm poids additionnel extension bras D de 250 mm	D	-	25 kg	-
Mittlere Leistungsaufnahme medium power consumption / puissance moyenne		4,8 kVA	4,8 kVA	4,8 kVA
Elektr. Anschlusswert connected load / puissance installée		7,5 kVA	7,5 kVA	7,5 kVA
Netzseitige Absicherung mains fusing / fusibles au réseau		max. 3x 25A Sicherung träge fuse slow-blowing / fusible à action retardée		

REIS GMBH & CO.KG MASCHINENFABRIK OBERNBURG

Walter-Reis-Str. 1 D-63785 Obernburg
Phone: ++49(0) 60 22 / 503-0 Fax: ++49(0) 60 22 / 503-110
Internet: www.reisrobotics.de mailto: info@reisrobotics.de

Daten und Abmessungen können ohne Ankündigung von den Angaben abweichen. Angaben über die Beschaffenheit und Verwendbarkeit der Produkte stellen keine Zusicherung von Eigenschaften dar, sondern dienen lediglich Informationszwecken. Maßgeblich für den Umfang unserer Lieferungen und Leistungen ist der jeweilige Vertragsgegenstand. Data and dimensions may change without notice. Specifications regarding the quality and usability of the products do not constitute a warranty of properties. They are intended to serve for informative purposes only. Solely the respective contract of sale shall be binding in respect of the extent of our supplies and services.

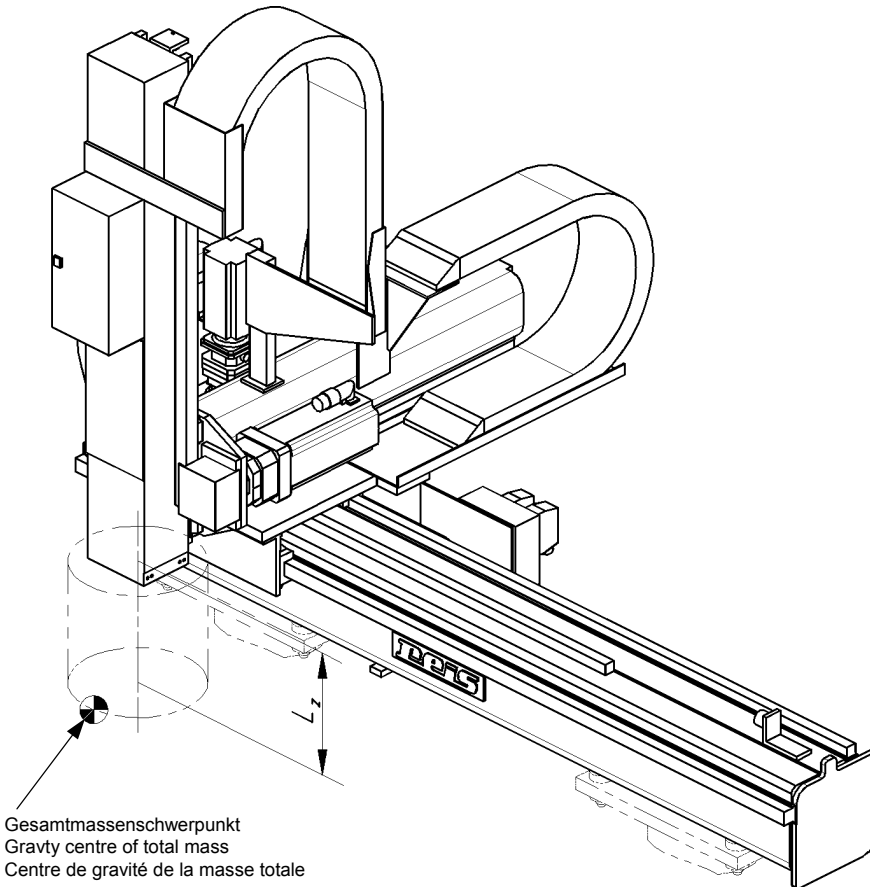
Les données et les dimensions peuvent différer des indications sans l'annoncer. Les informations sur la qualité et l'utilité pratique des produits n'assurent pas les caractéristiques, mais ne sont qu'à titre d'information. L'étendu de nos livraisons et de nos performances dépend particulièrement de l'affaire du contrat.

RL80, RL80-13, RL80-KRAGARM

Maximallast Achse 3 / A3 Tel max.
load axis 3 / A3 Tel
charge maximale axe 3 / A3 Tel

Typ	Hublängen A3 [mm] stroke lengths A3 [mm] longueurs de course A3 [mm]								
	1000	1250	1500	1750	2000	2250	2500	2750	3000
Type	[kg]	[kg]	[kg]	[kg]	[kg]	[kg]	[kg]	[kg]	[kg]
RL80 / Teleskop RL80-13 / Teleskop RL80-KRAGARM	114	104,5	95	85,5	76	66,5	57	47,5	38

max. Hebelarm bei max. Last max. lever arm with max. load bras de levier maximum à la charge maximum		
L _z	[mm]	200



Gesamtmassenschwerpunkt
Gravty centre of total mass
Centre de gravité de la masse totale

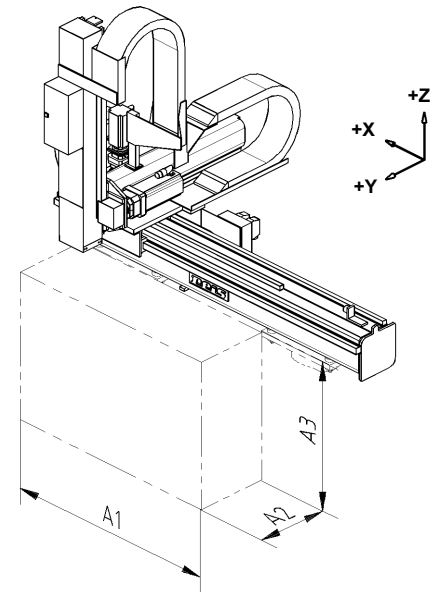
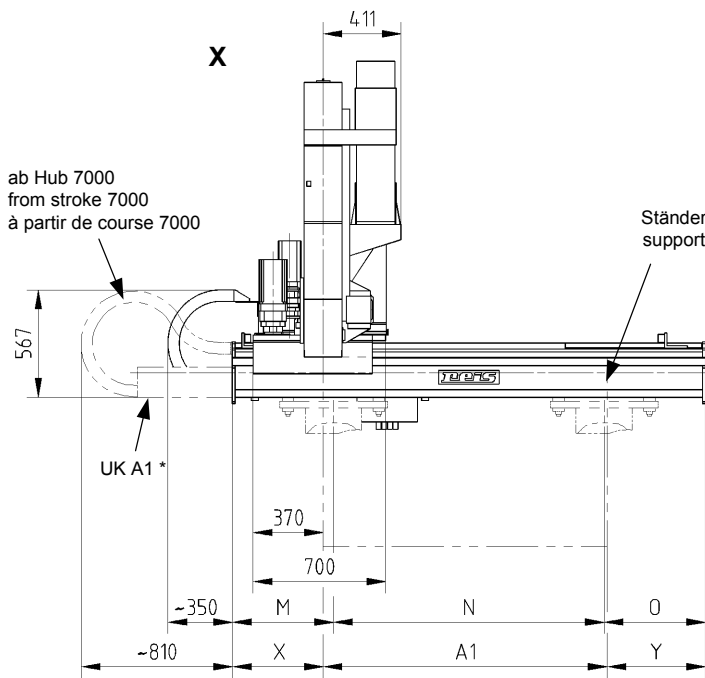
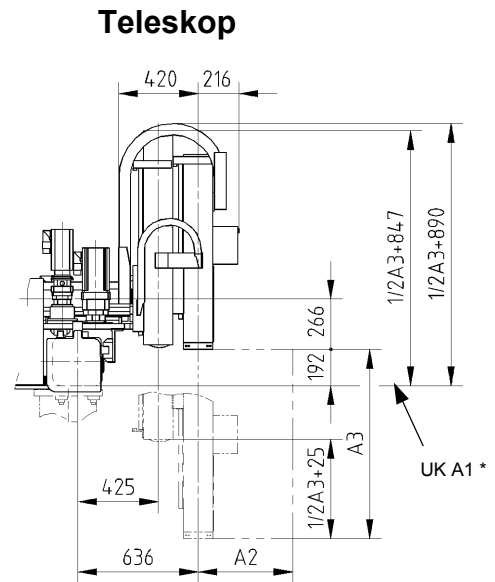
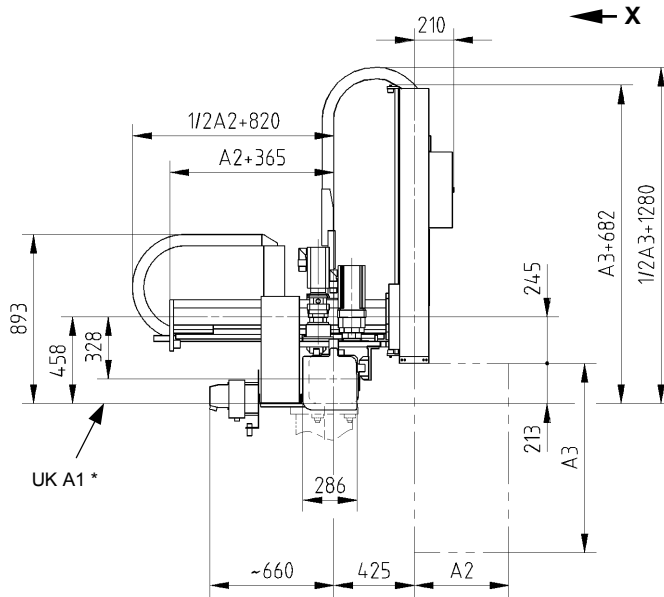
max. Kippmoment beachten (siehe Blatt Nr.1)
observe max. tilting moment (see sheet no. 1)
observer le couple de renversement maximum (voir feuille N° 1)

REIS GMBH & CO.KG MASCHINENFABRIK OBERNBURG

Walter-Reis-Str. 1 D-63785 Obernburg
 Phone: ++49(0) 60 22 / 503-0 Fax: ++49(0) 60 22 / 503-110
 Internet: www.reisrobotics.de mailto: info@reisrobotics.de

Arbeitsraum work envelope zone de travail

Maßangaben / dimensions [mm]



- * Unterkante A1
- * bottom edge A1
- * bord inférieur axe A1

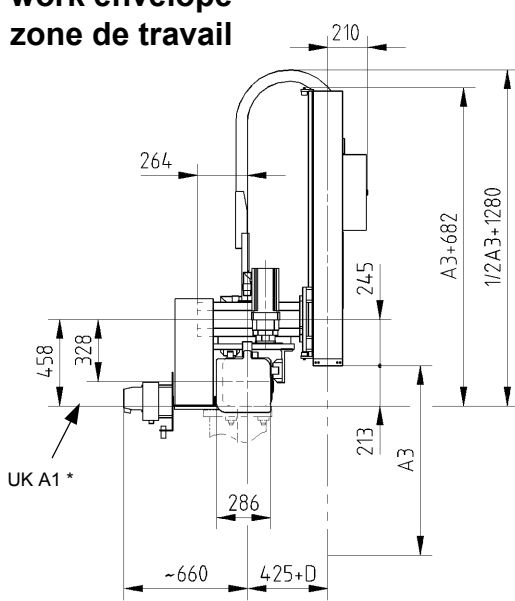
Hublängen Achsen stroke lengths axes longueurs de course axes	[mm]	Grundhub standard stroke course de base	Maximalhub max. stroke course maximale	Erweiterungsschritte extension steps les pas d'extension
Achse 1 / axis 1 / axe 1	A1	1500	45000	500
Achse 2 / axis 2 / axe 2	A2	500	2000	250
Achse 3 / axis 3 / axe 3	A3	1000	3000	250
Ständer (Mindestanzahl 2) support (min. number 2, nombre min. 2)	[mm]	M (max.)	N (max.)	O (max.)
		1250	5000	1250
Position der Hublänge A1 zum Tragarm position of the stroke lengths A1 to the support arm position des longueurs de course A1 au bras de support	[mm]	X		Y
		480		520

REIS GMBH & CO.KG MASCHINENFABRIK OBERNBURG

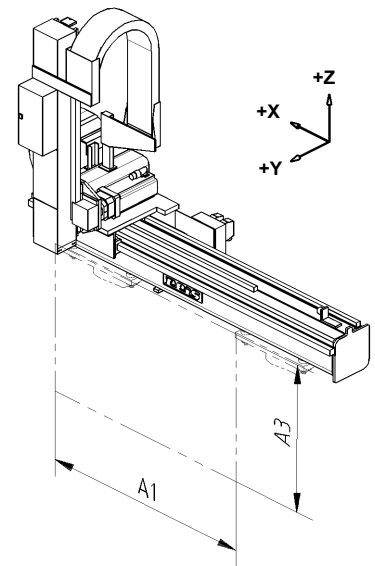
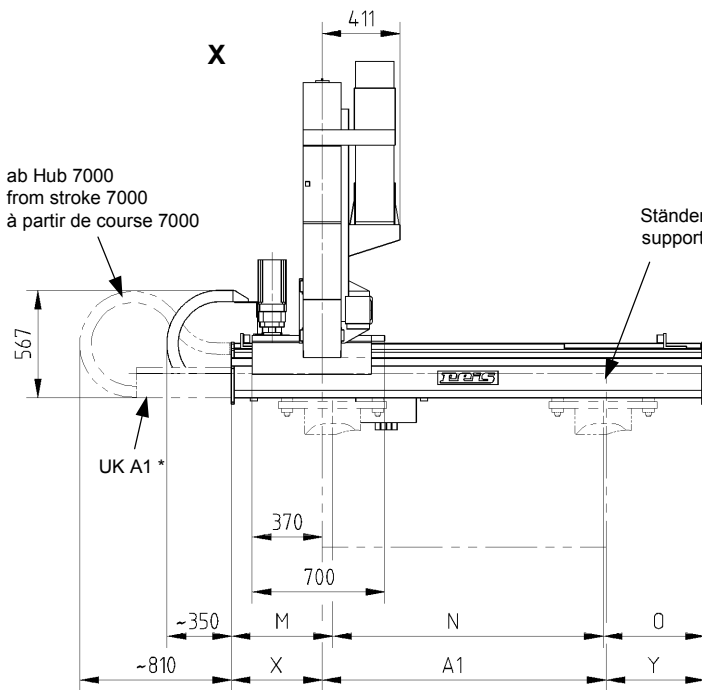
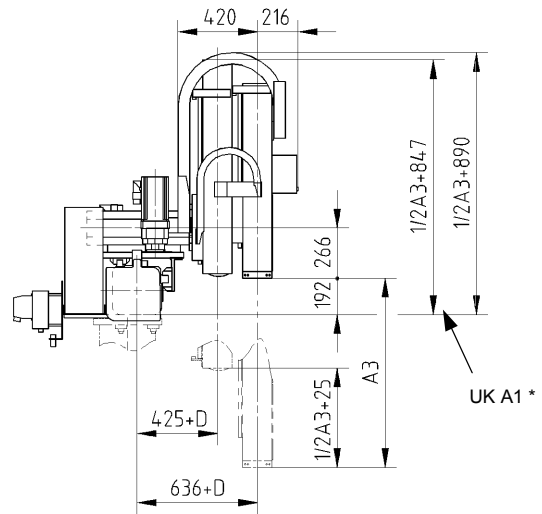
Walter-Reis-Str. 1 D-63785 Obernburg
Phone: ++49(0) 60 22 / 503-0 Fax: ++49(0) 60 22 / 503-110
Internet: www.reisrobotics.de mailto: info@reisrobotics.de

**Arbeitsraum
work envelope
zone de travail**

Maßangaben / dimensions [mm]



Teleskop



* Unterkante A1
* bottom edge A1
* bord inférieur axe A1

Hublängen Achsen stroke lengths axes longueurs de course axes		[mm]	Grundhub standard stroke course de base	Maximalhub max. stroke course maximale	Erweiterungsschritte extension steps les pas d'extension
Achse 1 / axis 1 / axe 1	A1		1500	45000	500
Achse 3 / axis 3 / axe 3	A3		1000	3000	250
Verlängerung Ausleger (Option) extension of cantilever (option) rallonge bras en porte à faux (option)		[mm]	Grundmass standard standard	max. Verlängerung max. extension extension maxi	Erweiterungsschritte extension steps pas d'extension
	D		0	2000	250
Ständer (Mindestanzahl 2) support (min. number 2, nombre min. 2)		[mm]	M (max.)	N (max.)	O (max.)
			1250	5000	1250
Position der Hublänge A1 zum Tragarm position of the stroke lengths A1 to the support arm position des longueurs de course A1 au bras de support		[mm]	X		Y
			480		520

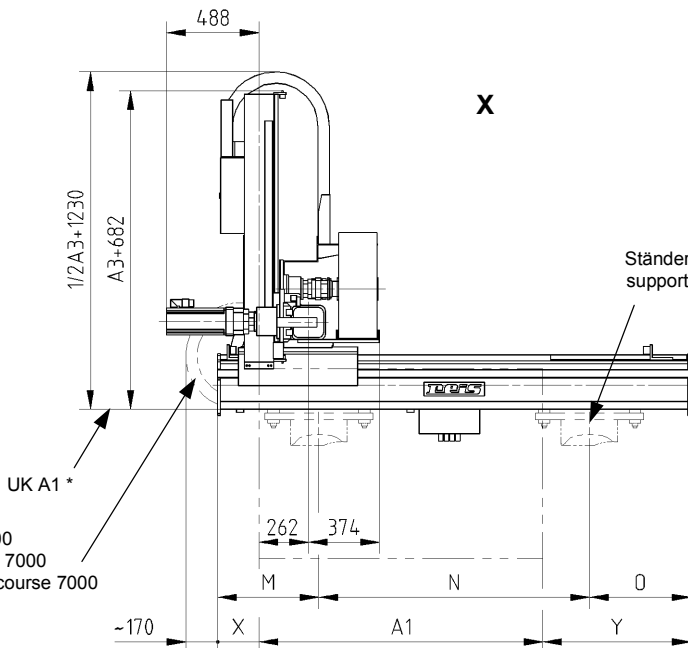
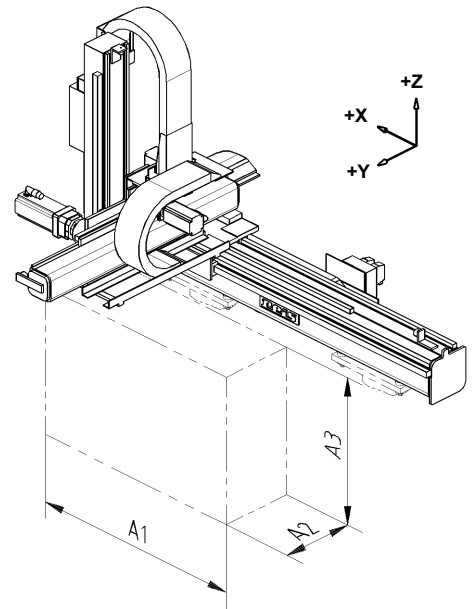
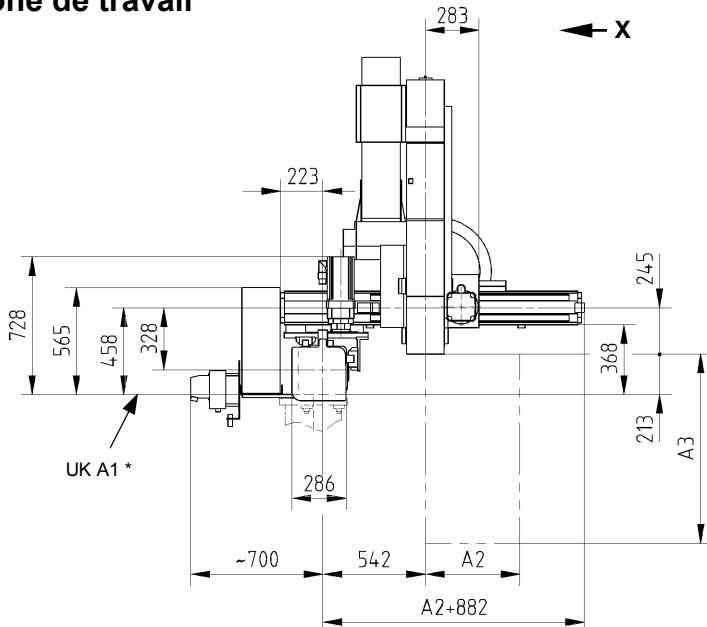
REIS GMBH & CO.KG MASCHINENFABRIK OBERNBURG

Walter-Reis-Str. 1 D-63785 Obernburg
Phone: ++49(0) 60 22 / 503-0 Fax: ++49(0) 60 22 / 503-110
Internet: www.reisrobotics.de mailto: info@reisrobotics.de

RL80-KRAGARM links Ausführung

Arbeitsraum
work envelope
zone de travail

Maßangaben / dimensions [mm]



ab Hub 7000
from stroke 7000
à partir de course 7000

- * Unterkante A1
- * bottom edge A1
- * bord inférieur axe A1

Hublängen Achsen stroke lengths axes longueurs de course axes	[mm]	Grundhub standard stroke course de base	Maximalhub max. stroke course maximale	Erweiterungsschritte extension steps les pas d'extension
Achse 1 / axis 1 / axe 1	A1	1500	45000	500
Achse 2 / axis 2 / axe 2	A2	500	1500	250
Achse 3 / axis 3 / axe 3	A3	1000	3000	250
Ständer (Mindestanzahl 2) support (min. number 2, nombre min. 2)	[mm]	M (max.)	N (max.)	O (max.)
		1250	5000	1250
Position der Hublänge A1 zum Tragarm position of the stroke lengths A1 to the support arm position des longueurs de course A1 au bras de support	[mm]	X		Y
		219		781

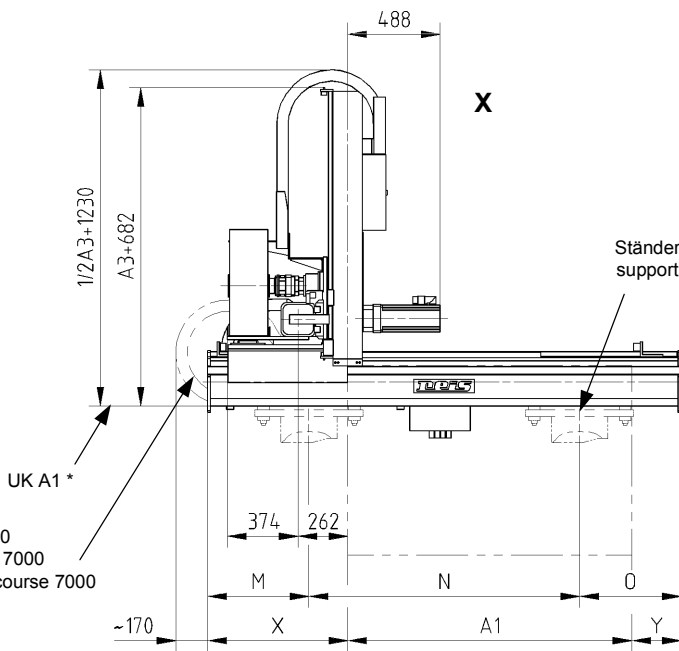
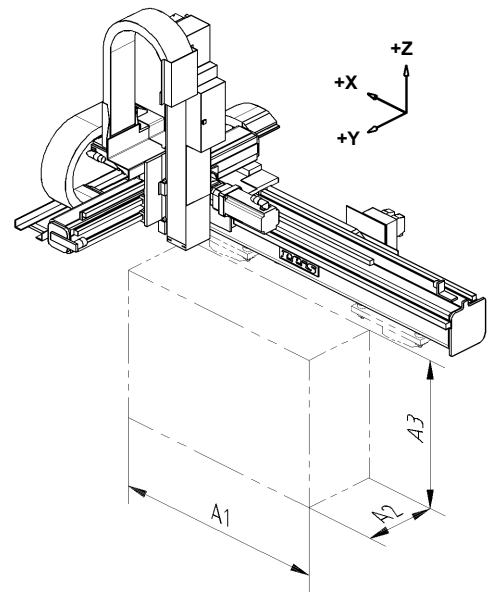
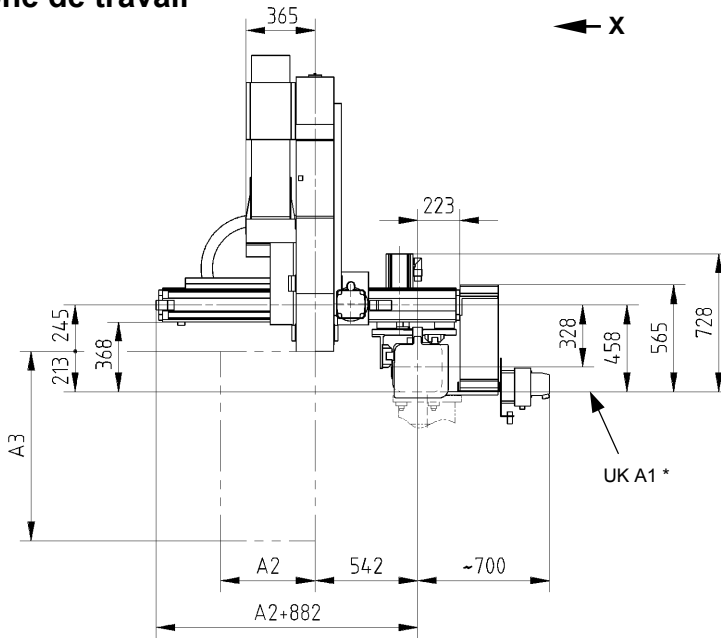
REIS GMBH & CO.KG MASCHINENFABRIK OBERNBURG

Walter-Reis-Str. 1 D-63785 Obernburg
Phone: ++49(0) 60 22 / 503-0 Fax: ++49(0) 60 22 / 503-110
Internet: www.reisrobotics.de mailto: info@reisrobotics.de

RL80-KRAGARM rechts Ausführung

Arbeitsraum
work envelope
zone de travail

Maßangaben / dimensions [mm]



* Unterkante A1
* bottom edge A1
* bord inférieur axe A1

ab Hub 7000
from stroke 7000
à partir de course 7000

Hublängen Achsen stroke lengths axes longueurs de course axes	[mm]	Grundhub standard stroke course de base	Maximalhub max. stroke course maximale	Erweiterungsschritte extension steps les pas d'extension
Achse 1 / axis 1 / axe 1	A1	1500	45000	500
Achse 2 / axis 2 / axe 2	A2	500	1500	250
Achse 3 / axis 3 / axe 3	A3	1000	3000	250
Ständer (Mindestanzahl 2) support (min. number 2, nombre min. 2)	[mm]	M (max.)	N (max.)	O (max.)
		1250	5000	1250
Position der Hublänge A1 zum Tragarm position of the stroke lengths A1 to the support arm position des longueurs de course A1 au bras de support	[mm]	X		Y
		740		260

REIS GMBH & CO.KG MASCHINENFABRIK OBERNBURG

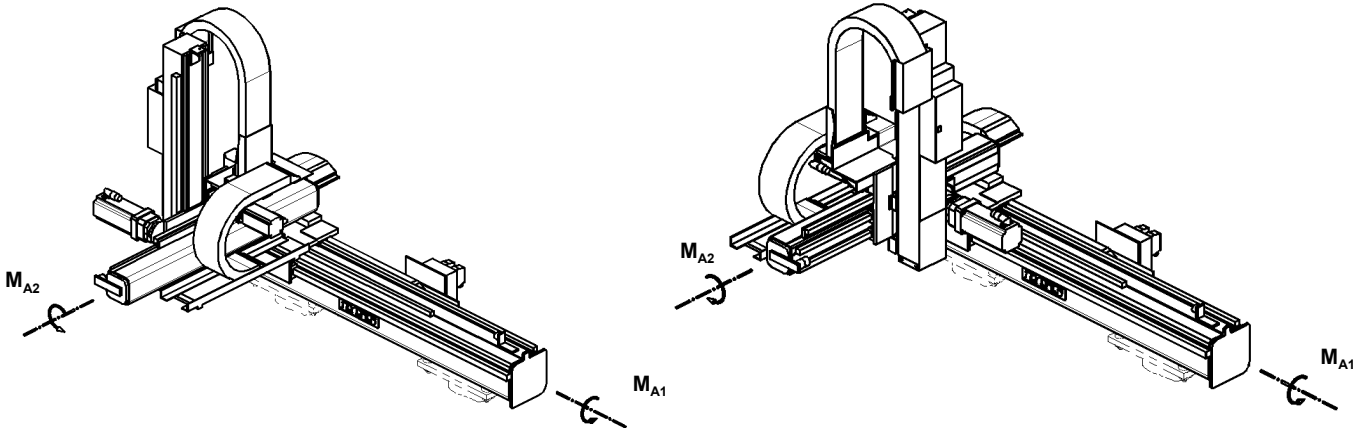
Walter-Reis-Str. 1 D-63785 Obernburg
Phone: ++49(0) 60 22 / 503-0 Fax: ++49(0) 60 22 / 503-110
Internet: www.reisrobotics.de mailto: info@reisrobotics.de

RL80, RL80-13, RL80-KRAGARM

Zusatzlast auf Achse 1 (A1) und Achse 2 (A2) additional load on axis 1 (A1) and axis 2 (A2) charge supplémentaire sur l'axe 1 (A1) et l'axe 2 (A2)

Typ	Hublängen A2 / Auslegerlänge D	Zusatzlast mitfahrend auf A1 additional load moving along on A1 charge supplémentaire mobile sur l'axe A1		Zusatzlast mitfahrend auf A2 additional load moving along on A2 charge supplémentaire mobile sur l'axe A2	
		max. Masse	max. zulässiges Moment um Mitte Tragarm A1, erzeugt durch L_{A1} und L_{A2}	max. Masse	max. zulässiges Moment um Mitte Tragarm A2
Type	stroke lengths A2 / D	max. mass	max. admissible moment around center of support arm A1, generated by L_{A1} and L_{A2}	max. mass	max. admissible moment around center of support arm A2
Type	longueurs de course A2 / D	masse max.	couple admissible maxi autour du centre de bras support A1, généré par L_{A1} et L_{A2}	masse max.	couple admissible maxi autour du centre de bras support A2
	[mm]	L_{A1} [kg]	M_{A1} [Nm]	L_{A2} [kg]	M_{A2} [Nm]
RL80	500	195 - L_{A2}	2496	165	+ / - 248
	750	170 - L_{A2}	2176	140	+ / - 210
	1000	145 - L_{A2}	1856	115	+ / - 173
	1250	120 - L_{A2}	1536	90	+ / - 135
	1500	95 - L_{A2}	1216	65	+ / - 98
	1750	70 - L_{A2}	896	40	+ / - 60
	2000	45 - L_{A2}	576	15	+ / - 23
RL80 Teleskop	500	170 - L_{A2}	2176	140	+ / - 210
	750	145 - L_{A2}	1856	115	+ / - 173
	1000	120 - L_{A2}	1536	90	+ / - 135
	1250	95 - L_{A2}	1216	65	+ / - 98
	1500	70 - L_{A2}	896	40	+ / - 60
	1750	45 - L_{A2}	576	15	+ / - 23
	2000	20 - L_{A2}	256	0	+ / - 0
RL80-13	0	245	3136	-	+ / - 323
	250	220	2816	-	+ / - 285
	500	195	2496	-	+ / - 248
	750	170	2176	-	+ / - 210
	1000	145	1856	-	+ / - 173
	1250	120	1536	-	+ / - 135
	1500	95	1216	-	+ / - 98
	1750	70	896	-	+ / - 60
	2000	45	576	-	+ / - 23
RL80-13 Teleskop	0	220	2816	-	+ / - 285
	250	195	2496	-	+ / - 248
	500	170	2176	-	+ / - 210
	750	145	1856	-	+ / - 173
	1000	120	1536	-	+ / - 135
	1250	95	1216	-	+ / - 98
	1500	70	896	-	+ / - 60
	1750	45	576	-	+ / - 23
	2000	20	256	-	+ / - 0
RL80-KRAGARM links Ausführung rechts Ausführung	500	175 - L_{A2}	2240	50	- 75
	750	150 - L_{A2}	1920	50	- 75
	1000	125 - L_{A2}	1600	50	- 75
	1250	100 - L_{A2}	1280	50	- 75
	1500	75 - L_{A2}	960	50	- 75

D = Verlängerung Ausleger / extension of cantilever / rallonge bras en porte à faux



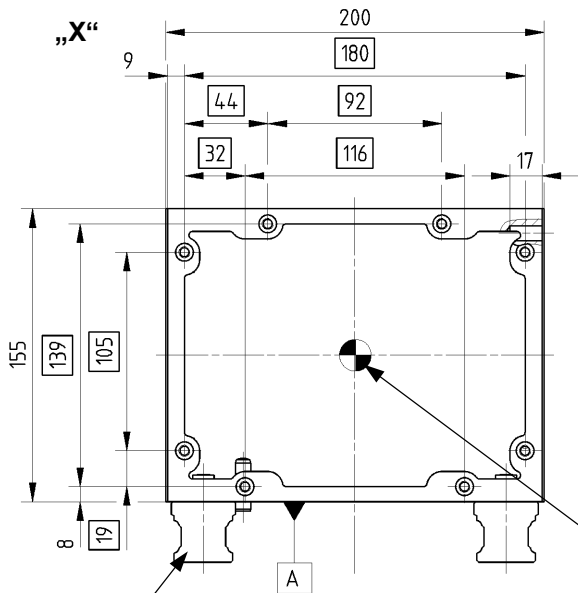
REIS GMBH & CO.KG MASCHINENFABRIK OBERNBURG

Walter-Reis-Str. 1 D-63785 Obernburg
Phone: ++49(0) 60 22 / 503-0 Fax: ++49(0) 60 22 / 503-110
Internet: www.reisrobotics.de mailto: info@reisrobotics.de

RL80, RL80-13, RL80-KRAGARM

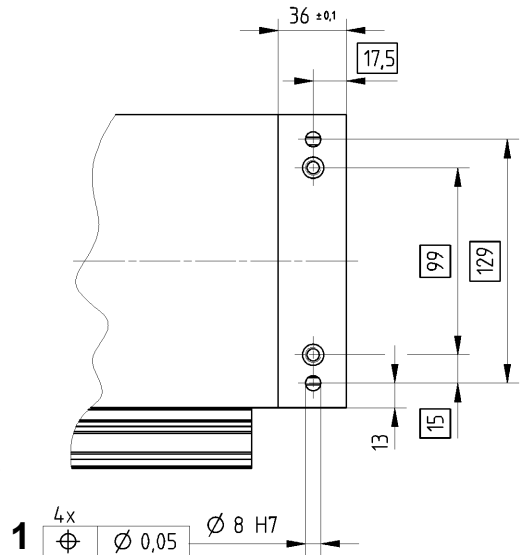
Mechanische Schnittstelle mechanical interface interface mécanique

Maßangaben / dimensions [mm]

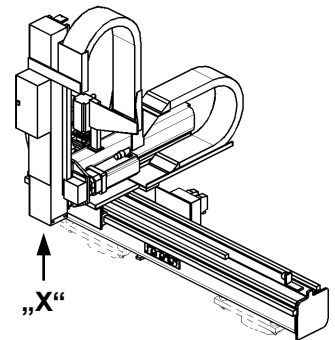
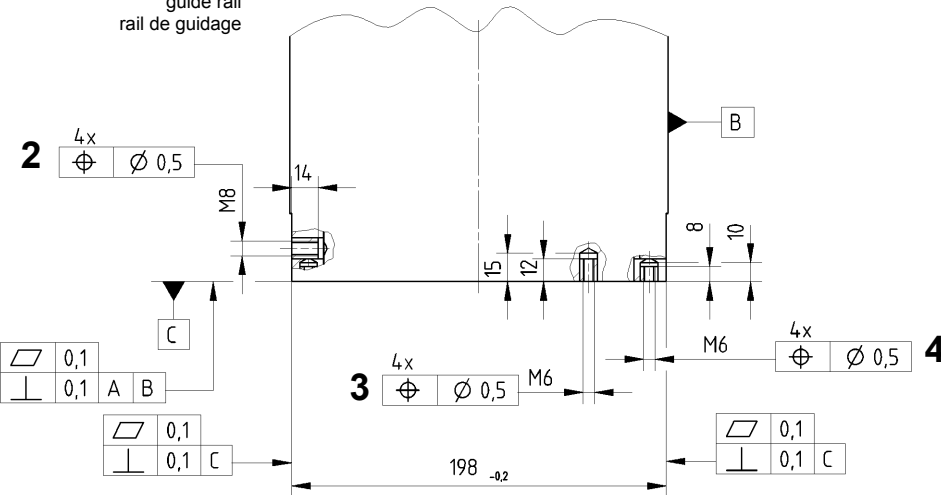


Mitte Achse 3
center of axis 3
centre d'axe 3

Führungsschiene
guide rail
rail de guidage



1 4x $\begin{matrix} \oplus \\ \ominus \end{matrix} \phi 0,05 \quad \phi 8 H7$



Schnittstellenbohrbilder für die Adaption von Werkzeugen zwingend erforderlich
interface bore hole patterns for adaptation of tools mandatorily required
schémas d'alésage interface pour adaptation des outils obligatoirement exigés

Typ Type Type	Schnittstellenbohrbilder interface bore hole schémas d'alésage			
RL80, RL80-13, RL80-KRAGARM	1	2	3	

REIS GMBH & CO.KG MASCHINENFABRIK OBERNBURG

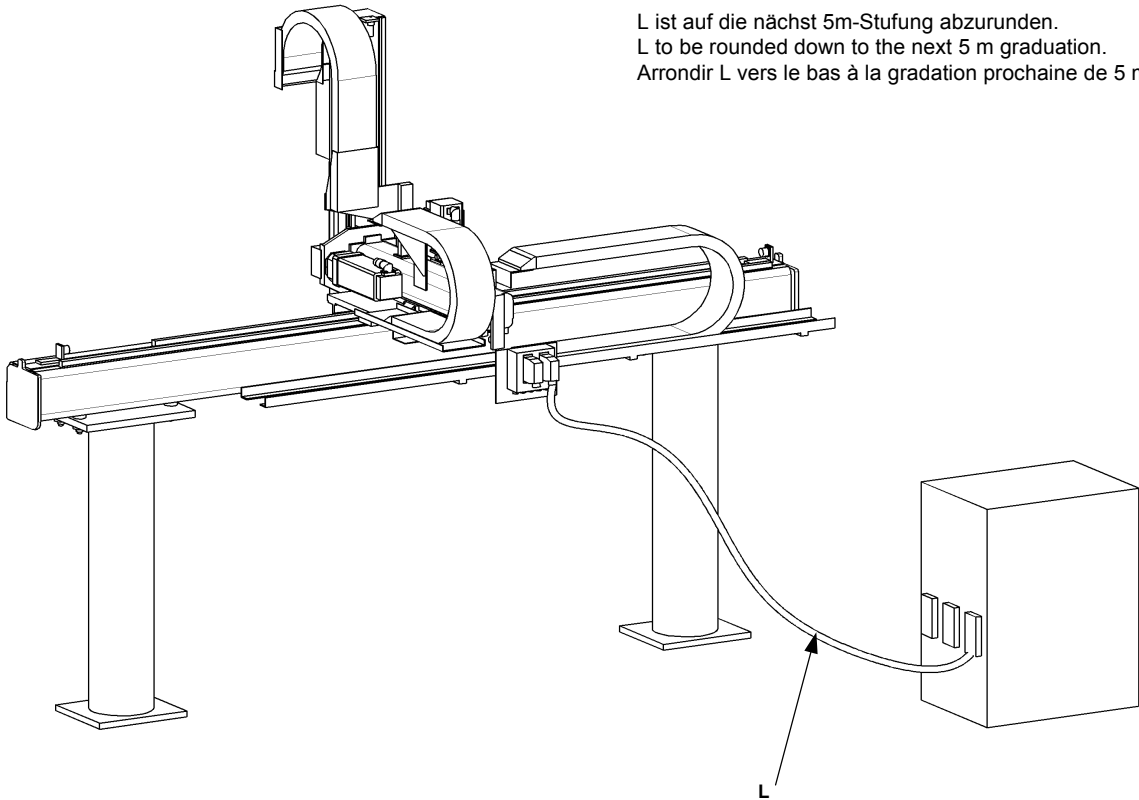
Walter-Reis-Str. 1 D-63785 Obernburg
Phone: ++49(0) 60 22 / 503-0 Fax: ++49(0) 60 22 / 503-110
Internet: www.reisrobotics.de mailto: info@reisrobotics.de

RL80, RL80-13, RL80-KRAGARM

**Maximale Leitungslänge
maximum line length
longueur maximale de ligne**

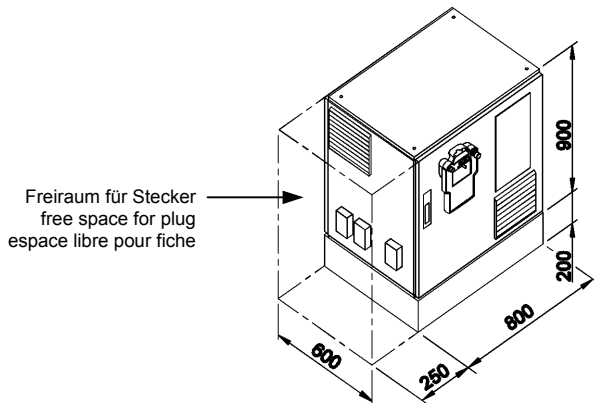
$L = 32,5 \text{ m} - 0,5 \times A1$
A1= Hublänge Achse 1
stroke length axis 1
longueur de course axe 1

L ist auf die nächst 5m-Stufung abzurunden.
L to be rounded down to the next 5 m graduation.
Arrondir L vers le bas à la gradation prochaine de 5 m.



**Steuerung
control
commande**

ROBOTstarV



Gewicht / weight / poids:

170 kg

Schutzart / protective system / type de protection:

IP54

Nennanschlussspannung / rated supply voltage / tension nominale de ligne:

3x 400V ~ (AC) / 50-60Hz

REIS GMBH & CO.KG MASCHINENFABRIK OBERNBURG

Walter-Reis-Str. 1
Phone: ++49(0) 60 22 / 503-0
Internet: www.reisrobotics.de

D-63785 Obernburg
Fax: ++49(0) 60 22 / 503-110
mailto: info@reisrobotics.de